



JETZT LÄUFT ES RICHTIG GUT

Fotos: Carsten Brüggemann

Deutliche Umsatzsteigerung nach Store-Neugestaltung

Dass der Einzelhandel leidet, während der Online-Markt boomt, ist ein alter Ladenhut. Umso schöner jedoch die Nachricht, dass sich die Umsätze im Offline-Bereich durchaus nach oben schrauben lassen. Unter anderem zum Beispiel mit einem neuen Raumkonzept. Diese erfreuliche Erfahrung konnten die Inhaber Lars und Ulf Lunge von dem Laufladen Lunge in Hamburg machen. „Mit dem neuen Ladenbaukonzept und der Flächenerweiterung hat sich unser Umsatz tatsächlich verdoppelt“, zeigen sich die Brüder, die die Entwicklung eines Gestaltungskonzepts für Deutschlands größten Laufladen in Auftrag gaben, begeistert. Architektin Julia Gustafsson sollte auf einem ehemaligen Fabrikgelände in Barmbek einen neuen Store installieren, der das präzente Industrieflair des heutigen Museums für Arbeit harmonisch in sich aufnimmt.

Vor allem die offenen Decken und die schwarz lackierten Stahltreppen, die zu den zwei Laufbahnen führen, repräsentieren lässigen Industriecharakter. Demgegenüber stehen natürliche, hochwertige Materialien, die einen spannenden, inspirierenden Kontrast zu den kühlen Ober-

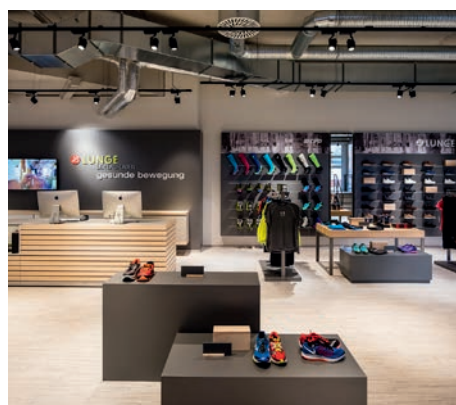




flächen der Lauflabore und Glaswände für die Schuhpräsentation schaffen. Ergänzt um raue Materialien wie Beton, Estrich und Metall entsteht ein Laufaden mit einzigartiger Atmosphäre und unverwechselbarer Identität.



Mega-Trends bieten, mit erstklassiger Beratung punkten sowie ein besonderes Shopping-Erlebnis schaffen – für den stationären Retail sind diese Punkte vielleicht der einzige Weg, um zu überleben. „Deshalb bat uns der Running Spezialist, der mit vier Filialen in Hamburg und Berlin vertreten ist, um einen komplett neuen Markenauftritt“, erklärt Gustafsson. Für den neuen Lunge Store, in dem die eigene, in Deutschland hergestellte Laufschuhmarke sowie Schuhe internationaler Markenhersteller zu finden sind, wurde ein La-



denbaukonzept entworfen und realisiert, welches die Marke Lunge zu Deutschlands größtem und erfolgreichstem Running Store führen soll. Außerdem bietet die neue Location einen Treffpunkt für die Lauf-Community in der Metropole. (Beteiligte Gewerke siehe S. 87)

www.gustafsson-architektur.de